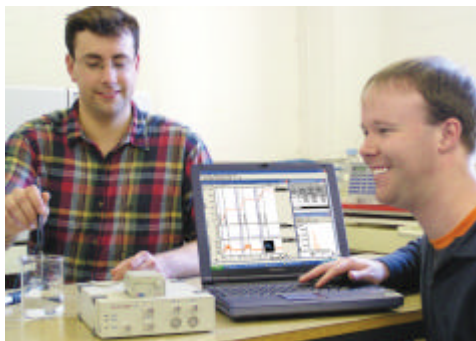




Chart ソフトウェア



e-corderハードウェアで起動するChartソフトウェア

- 擬似マルチチャートペンレコーダ
- 最大 16 のディスプレイチャンネル
- 0.1 /min ~ 2 x 10⁶ /s サンプルング速度
- Windows またはMacintoshに対応
- プログラミングは一切必要なし？ プラグ & プレイ
- 多様な解析機能
- 無償のプラグインChartエクステンション
- プレ、ポストトリガ機能
- ??????????

詳細

あなたのコンピュータがマルチペンチャートレコーダに変身します。Chart² ソフトウェアはe-corderハードウェアに接続したWindows またはMacintoshコンピュータ上で作動します。

Chartは最大±10V までのアナログ電圧信号の記録に適しており、様々な測定機器との併用が可能です。またeDAQ アンプやポッドのシグナルコンディショナーに完全対応し、これらの機器をソフトウェア制御します。

ディスプレイモード

連続記録した信号をディスプレイします。データを前後にスクロールして観察したり、時間と振幅軸を伸縮したり、ズーム機能を使った拡大表示、チャンネルのオーバーレイ表示、異なるチャンネルデータのプロット表示 (XYプロット) などの様々なディスプレイ機能を備えています。

必要に応じて記録を停止して新規の設定で開始したり、新しいトレースを現存するファイルに追加しハードディスクのフラグメント化を防止します。

信号のキャリブレーション

信号は1点、2点、多点キャリブレーションを使って、ユーザーが指定する単位にディスプレイできます。

データパッド

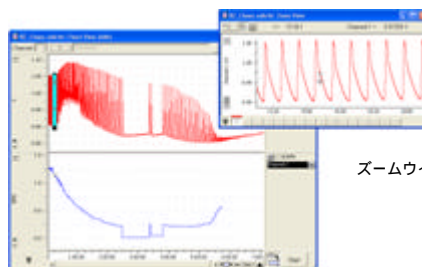
データパッドはデータ解析に役立つミニスプレッドシートで、データセレクション部分から任意のパラメータ (平均値、標準偏差、スロープ、積分など) を演算して記録しておきます。

ノートブックとコメント

ノートブック内にデータファイルの実験の詳細や観察記録を保存しておけます。コメント機能を使って、記録の特定の時間の情報を追加できます。

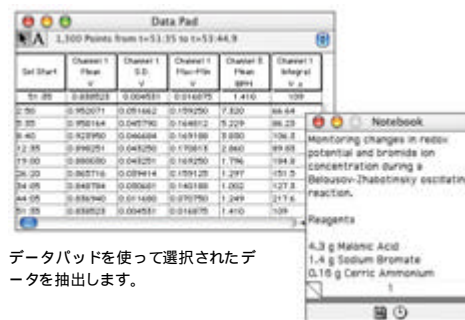
データ変換

演算機能はデータのスムージング、積分、微分などを含みます。生データは常時内部で保存されており、復帰できます。チャンネル間の四則演算が可能です (例えば channel 3 = channel 2 ÷ channel 1)。



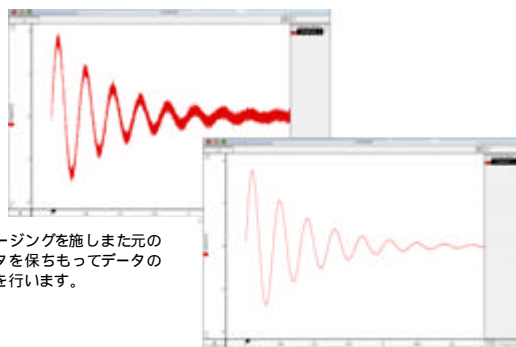
ズームウィンドウ

メイン Chartウィンドウ



データパッドを使って選択されたデータを抽出します。

Notebookで実験記録します。



スムージングを施した元のデータを保ちもってデータの分析を行います。

エクスポートフレンドリー

生データ（グラフィックや表データ）、データパッドレポート、ノートブックの内容を他のグラフィックソフトウェア、ワードプロセッサ、表計算ソフトウェアにエクスポートし、高水準の仕上がりのレポートを作成することができます。データファイルは Windows と Macintosh コンピュータ間でも交換できます。

仮想チャンネル

Chart は e-corder ハードウェアの全チャンネルからの信号を記録し、余分のチャンネルを演算された信号（微分、積分などの）のディスプレイに使用できます（最高 16 チャンネルまで）。

トリガー

広範囲なトリガーオプションが外部装置との記録を同期することができます。プレトリガーとポストトリガー機能や立下り、立ち上がりスロープからトリガー機能が利用できます。

マクロ

マクロは一連のコマンドを自動化してデータ収集や解析を簡略化します。

Chart エクステンション

Chart エクステンションは無償のプラグインソフトウェアで、Chart の解析機能を拡張します。弊社のウェブサイト www.eDAQ.com からダウンロードできます。

メニューの編集

メニューの項目を省略、ロックすることで、ソフトウェアの表示を簡略化して学生や技術者のルーチン作業の短縮化がはかれます。

必要なコンピュータ環境

Chart は Windows XP、2000、MacOS 9 またはそれ以降のものに対応します。USB ポート(2.0 または 1.1) がデータ記録に必要です。

仕様

記録チャンネル数： 2 (e-corder 201)、4 (e-corder 401)
ディスプレイチャンネル数： 16
記録速度： 0.1 /min ~ 2×10^5 /s
入力レンジ： ± 2 mV ~ ± 10 V、2:5:10 段階
信号分解能： 16 ビット
ローパスフィルター： 1 Hz から 2kHz
帯域幅： 20 kHz
アナログ入力出力： ± 200 mV ~ ± 10 V、2:5:10 段階
波形出力： パルス、パルストレイン、ランプ
出力分解能： 16 ビット
トリガーモード： 外部、信号、ライン (main)
外部トリガー： TTL または接点リレー

注文

Chart ソフトウェアは e-corder システムに付属していますが、個別ライセンスとして購入することも可能です。Scope ソフトウェアが含まれます (ES500)。

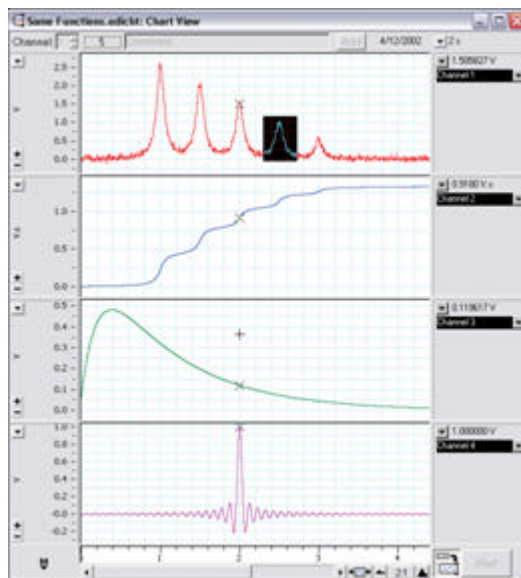
保証： eDAQ 社のハードウェアの保証期間は一年です。

ウェブサイトアドレス：www.eDAQ.jp

お問い合わせ先：info@edaq.jp

e-corder は eDAQ 社の登録商標です。

その他の商標はすべてそれを保有する各社に帰属します。



生データを最高 16 の仮想チャンネルでディスプレイできます。
(チャンネル数は使用する e-corder のモデルによります)。

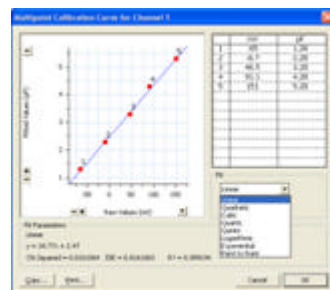
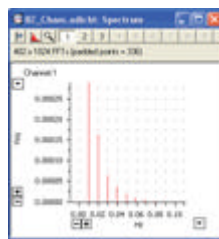
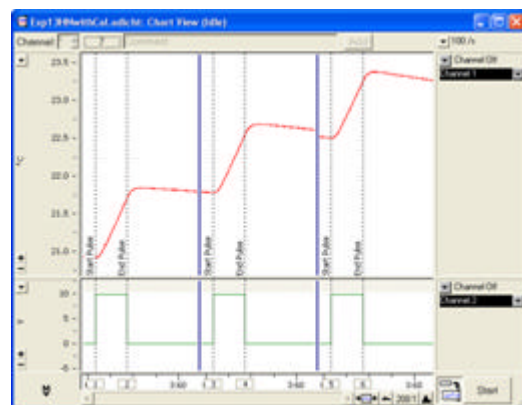
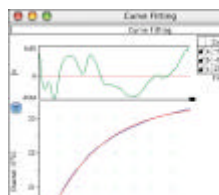


Chart エクステンションを使用することで、Chart の機能が向上します。FFT (Power Spectrum)、多点キャリブレーション、カーブフィッティングエクステンションの例を紹介しています。



複数ブロックのデータ、コメント、全設定が 1 つのファイルに保存されます。

販売 **バイオリサーチセンター(株) eDAQ 係**

???????? 2-28-24 30ビル Tel:052-932-6421